



ASEFAPI

Asociación Española de Fabricantes
de Pinturas y Tintas de Imprimir

PRESENTACIÓN DE LA
ASOCIACIÓN

2026

ÍNDICE

1. LA ASOCIACIÓN	2	5. PARTICIPACIÓN	11
2. ESTRUCTURA	3	6. DATOS DEL SECTOR	13
3. ORGANIGRAMA	4	7. EMPRESAS ASOCIADAS	20
4. SERVICIOS	5		
1. Área Técnica	6		
2. Transporte	7		
3. Normalización	7		
4. Sostenibilidad	8		
5. Área laboral	9		
6. Jornadas	9		
7. Formación	9		
8. Comunicación	10		

LA ASOCIACIÓN

La Asociación Española de Fabricantes de Pinturas y Tintas de Imprimir, ASEFAPI, se constituyó el 21 de abril de 1977.

ASEFAPI es una entidad privada, independiente, sin ánimo de lucro, reconocida nacional e internacionalmente, que tiene como misión fundamental representar y proteger los intereses comunes de los Asociados, ante Organismos públicos y privados, y mantener informados a sus miembros de cualquier circunstancia que afecte al Sector.

La misión fundamental como asociación es poner en valor el sector, defender los intereses de los asociados y trabajar para que el avance de todos sea real.

Pueden ser miembros de ASEFAPI las empresas españolas que se dediquen a la fabricación de pinturas, barnices, lacas, esmaltes, tintas de imprimir, colores artísticos y productos anexos.

Actualmente forman parte de la Asociación **102** empresas, las cuales dan ocupación a más de 8.000 empleados, con un volumen de facturación que supera el 85% de las ventas totales de pinturas y tintas de imprimir en España.



ESTRUCTURA

- ASAMBLEA GENERAL:** Es el órgano superior de la Asociación y está integrada por la totalidad de los socios. Se celebra una reunión ordinaria anual que se suele alternar entre Madrid y Barcelona.
- COMITÉ EJECUTIVO:** Cuenta con unos 20 miembros entre Presidente, Vicepresidentes y Vocales que son elegidos por la Asamblea General de Socios. Se reúne unas 4 veces al año en distintas ciudades.
- COMITÉ PERMANENTE:** Formado por el Presidente y un equipo de personas elegidas entre los miembros del Comité Ejecutivo. Es el órgano de apoyo al Presidente y se reúne varias veces al año.
- GRUPOS DE TRABAJO:** Formados por representantes de las empresas socios que se reúnen para tratar aspectos concretos que afectan al sector. Sus reuniones las fijan sus propios miembros en función de los temas a tratar.



Manuel Framis
PRESIDENTE

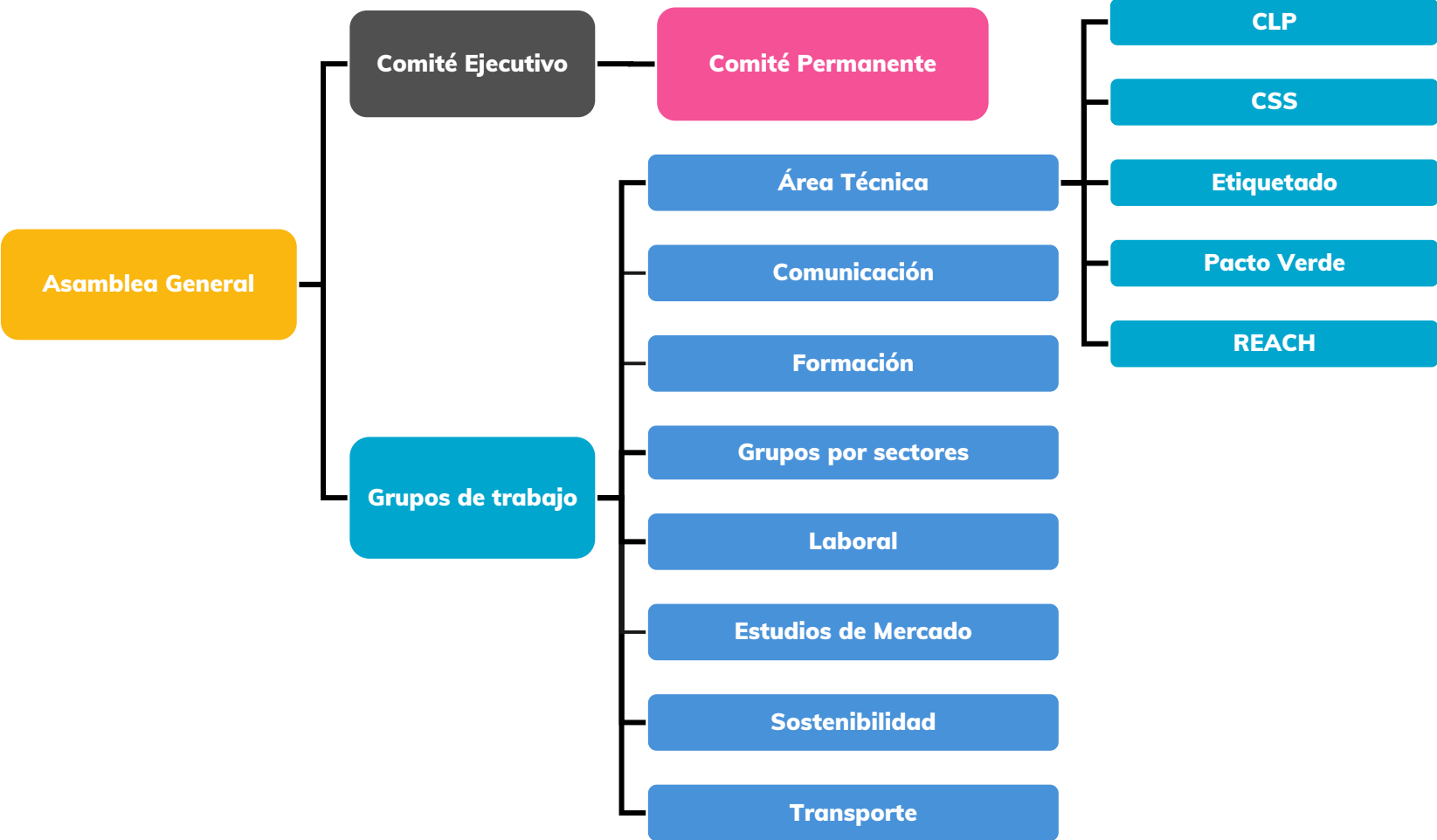


José Luis Díez Guío
SECRETARIO GENERAL

EMPRESAS MIEMBROS DEL COMITÉ EJECUTIVO

AKZO NOBEL COATINGS, S.A.	LANDECOLOR, S.A.
BARPIMO, S.A.	OMAR COATINGS, S.A.
BASF ESPAÑOLA, S.L.	PINTURAS ADORAL, S.L.
BEISSIER, S.A.	PINTURAS BLATEM, S.L.
BERNARDO ECENERRO, S.A.	PINTURAS HEMPEL, S.A.U.
CIN VALENTINE, S.A.U.	QUIMOVIL, S.A.
CROMOLOGY, S.L.	ROBERLO, S.A.
IBERSA	SAKATA INX ESPAÑA, S.A.
INDUSTRIAS JUNO, S.A.	SUN CHEMICAL, S.A.
ISAVAL GLOBAL, S.L.	VALRESA

ORGANIGRAMA



SERVICIOS

Para el cumplimiento de sus fines y el desarrollo de funciones y actividades, ASEFAPI cuenta con diferentes servicios técnicos y administrativos, al frente de los cuales está el Secretario General.

La Asociación dispone de 2 centros físicos:

OFICINA MADRID

C/ HERMOSILLA, 64 - PL. 8º

28001 MADRID

Tel.: 915 75 76 05

E-Mail: asefapi@asefapi.es

OFICINA BARCELONA

C/ NUMANCIA, 73 – 3ºB

08029 BARCELONA

Tel.: 933 01 63 92

E-Mail: asefapibcn@asefapi.es

Además, ASEFAPI cuenta con una plataforma virtual desde la que poder realizar reuniones de forma remota. En este campo, la Asociación cuenta con mucha experiencia, ya que se llevan realizando reuniones y encuentros de forma virtual desde hace más de 20 años. ASEFAPI se adapta a las necesidades tecnológicas de los asociados.

Los socios pueden encontrar en la Asociación orientación en materia Laboral, Normalización, Seguridad Industrial, Transportes Mercancías, Etiquetado, Residuos-Envases, Gestión Riesgos y Seguros, Medio Ambiente o Salud Laboral. La orientación que reciben los socios de ASEFAPI les ayuda a tomar las decisiones más convenientes para su negocio y a resolver sus dudas. Además, los asesores de ASEFAPI son especialistas en las distintas materias de interés.

Área Técnica

Desde el área técnica de ASEFAPI se coordina el Comité Técnico, en el que se analizan los asuntos de mayor relevancia para el sector y se deciden las posiciones sectoriales, y del resto de grupos de trabajo técnicos de la asociación (sobre REACH, biocidas, notificación a Toxicología, contacto alimentario...).

Asimismo, se envía información relevante a los socios a través de listas de distribución específicas (REACH, COVs, prevención de riesgos laborales...).

En la Comisión Técnica participan más de 30 técnicos de 17 empresas de la Asociación. Este grupo se complementa con la existencia de un Grupo Técnico de Tintas de Imprimir con 12 integrantes de 8 empresas de ASEFAPI. Además, se participa en los grupos de trabajo técnicos de EUPIA, CEPE y FEIQUE (más de 20 reuniones anuales), colaborando en la elaboración de documentos de posición y guías de estas entidades y en las actividades de lobby coordinadas por las mismas.

PUBLICACIONES

ASEFAPI tiene a disposición de sus asociados diversos manuales que son periódicamente actualizados. Se trata de guías específicas que abordan temas como el transporte y el etiquetado de productos de nuestro sector, pasando por legislación específica sobre riesgos de accidentes graves, o pautas sobre obligaciones y recomendaciones en seguridad laboral, así como guías sobre asuntos legislativos específicos y de actualidad, que requieran un análisis en profundidad y sirvan de guía a los técnicos de las empresas asociadas.

FICHAS SINÓPTICAS

Fichas informativas que tratan las principales obligaciones para usuarios y fabricantes sobre asuntos técnicos (transportes, residuos, COVs, REACH, Etiquetado, Mercado CE, etc.). Estas fichas se van completando y actualizando periódicamente.

Transporte

Existe una exigente legislación que regula el transporte por carretera, ferrocarril, mar y aires. Gran parte de esta viene marcada por acuerdos internacional que son modificados cada dos años.

ASEFAPI confecciona manuales y organiza jornadas para su comprensión. También presta servicios de orientación a los asociados.

Para llevar a cabo de forma eficiente el transporte nacional e internacional marítimo, terrestre y aéreo de mercancías peligrosas, así como su almacenaje hay que echar mano de especialistas que además cuenten con las certificaciones necesarias para ello. Solo los profesionales de referencia en el sector trabajan con la seguridad y confianza que dan cumplir con los requisitos de calidad y correcta gestión y dentro de los plazos. Y ASEFAPI cuenta con ellos.

Normalización

ASEFAPI ostenta la Secretaría del CTN 48 de Normalización de pinturas y barnices organizando e impulsando sus trabajos y comités. También participa en otros comités de normalización de productos de interés para las empresas del sector. Anualmente publica un informe de gestión y un catálogo de normas en vigor del CTN 48.

Las empresas del sector hacen una apuesta importante por acreditar sus procesos y productos. Un 50% de las empresas disponen de una certificación ISO 9001 y un 40% una certificación 14001. Aproximadamente el 10% de las empresas acredita sus sistemas de seguridad mediante la norma OHSAS 18001.



Sostenibilidad

El Área de Sostenibilidad de la asociación tiene como objetivo principal apoyar a sus asociados en el cumplimiento de la legislación. A través de su experiencia y conocimientos especializados, brinda orientación y recursos para nuevos temas que afectan al sector en materia de sostenibilidad.

La gestión de los residuos ha adquirido una mayor importancia desde la publicación de la Ley 7/22 de Residuos y Suelos Contaminados cuya finalidad es la de establecer medidas de prevención y reducción de la generación de residuos y de sus impactos en el medio ambiente.

Para alcanzar sus objetivos se han implementado medidas firmes como el impuesto de plástico para envases no reutilizables. ASEFAPI prepara informes que explican el funcionamiento de este nuevo impuesto y su liquidación.

El sector también se ha visto afectado específicamente por la nueva legislación de envases (Real Decreto 1055/2022 de Envases) que ha traído consigo una serie de novedosas medidas de gestión.

A través de la participación de ASEFAPI en el comité de envasadores de Ecoembes, las comunicaciones con el Ministerio de Transición Ecológica y la colaboración con Confecoi y otras asociaciones, ASEFAPI ha podido divulgar las novedades en materia de gestión y legislación de envases y resolver las consultas de los socios.

La nueva Responsabilidad Ampliada del Productor obliga a las empresas que introduzcan su producto en envases comerciales o industriales a formar parte de un SCRAP. ASEFAPI ha impulsado la creación del SCRAP de Confecoi para resolver estas legalidades con el menor coste posible, de manera que las pinturas y tintas conforman el mayor porcentaje sectorial de la organización.



BOLSA IBÉRICA DE MATERIALES

Boletín en el que los socios puedan incluir demandas y ofertas, y que recibe periódicamente el responsable de la empresa, siendo posible autorizar a otras personas para su recepción.

Área Laboral

ASEFAPI dispone de representante en la Comisión Mixta del Convenio de la Industria Química y en la Comisión Socio Laboral de FEIQUE a la que trasladan las inquietudes de los socios.

En la Comisión Socio Laboral de ASEFAPI se fijan las posiciones de nuestra Asociación ante las negociaciones y se tratan temas tales como la interpretación del convenio o novedades de legislación.

Periódicamente se organizan jornadas donde comentar cuáles son las expectativas y los temas en debate, a fin de recoger los planteamientos de los asociados y las principales dificultades y alternativas.

ASEFAPI también publica una edición comentada del convenio donde se incluyen comentarios y anotaciones que pretenden aclarar o incidir en diversos aspectos.

Jornadas

Cuando existen temas de especial complejidad y/o interés, ASEFAPI organiza JORNADAS a las que pueden asistir responsables de las compañías socias. Cada vez son más las jornadas que se organizan en la sala virtual, accesible por internet.

ASEFAPI contacta con los mejores ponentes disponibles para garantizar su más alta calidad. Para que todos puedan participar de muchas de estas jornadas ASEFAPI ofrece a sus socios el acceso en diferido vía Internet.

Formación

El Área de Formación de ASEFAPI pretende dar respuesta a las necesidades formativas de nuestros asociados a través de una amplia oferta de cursos divididos en diferentes áreas (técnica, calidad, laboral, económica, informática, recursos humanos, idiomas, etc.) y en diversas modalidades de formación (presencial en abierto, in-company, a distancia o e-learning).

La oferta de cursos se recoge en el Plan de Formación Anual, confeccionado con ayuda de las empresas asociadas. ASEFAPI dispone de una base de cursos especializados del sector que resulta ya un referente para los asociados. Estos cursos comienzan a entrar en la programación de cada año viéndose incrementada la calidad y cantidad.

ASEFAPI ofrece además asesoramiento y ayuda a las empresas asociadas en la tramitación de bonificaciones.

Comunicación

El Área de Comunicación de ASEFAPI pretende dar uso a diferentes canales de comunicación para trasladar las preocupaciones del sector y el prestigio de la profesión a la sociedad. Para ello la Asociación cuenta con diferentes vías de comunicación:

CIRCULARES

Las circulares de ASEFAPI son el instrumento principal e inmediato de comunicación con los socios. Para su adecuado control, las circulares de ASEFAPI se dividen en distintos temas y se numeran, para que el socio pueda verificar la recepción de todas ellas. Para garantizar su máxima atención las circulares de asuntos técnicos son enviadas también a los Responsables Técnicos a petición de la dirección de las empresas.

BOLETINES

ASEFAPI edita boletines que se distribuyen entre asociados, proveedores, clientes, asociaciones, organizaciones públicas y privadas y administración nacional y autonómica. A través de Internet se descargan adicionalmente 4.000 ejemplares.

NEWSLETTER

Publicación digital que se distribuye a través del correo electrónico y que recopila las noticias más relevantes del sector en el último mes.

CLIP DE PRENSA

El clip de prensa pretende canalizar que determinadas noticias lleguen a toda la profesión. El clip de prensa se envía periódicamente por e-mail a las gerencias de las empresas asociadas.

WEB Y APP

La página Web de ASEFAPI se ha convertido en obligado lugar de visita con más de 40.000 entradas anuales.

En ella se recogen las novedades del sector y de la asociación. Además, en el área privada los socios pueden encontrar documentación de interés y descuentos exclusivos. Adicionalmente, la asociación dispone de una app (móvil y web) donde se mandan las noticias de actualidad y las circulares.

REDES SOCIALES

ASEFAPI dispone de redes sociales donde se publican todas las novedades del sector. Síguenos en



PARTICIPACIÓN

Las acciones de ASEFAPI vienen marcadas por las decisiones adoptadas en distintos grupos de ASEFAPI en los que participan los asociados según los estatutos. Anualmente se celebran alrededor de 30 reuniones convocadas por la Asociación con sus preceptivos órdenes del día, preparación de documentación y actas.

Las misiones genéricas de estos Grupos o Comités son las siguientes:

- ✓ Analizar las implicaciones que las novedades y actualizaciones legislativas puedan tener para nuestro sector.
- ✓ Filtrar asuntos problemáticos coyunturales que requieran tomar decisiones político/técnicas sectoriales.
- ✓ Establecer el calendario de trabajo.
- ✓ Aprobar las resoluciones y acuerdos presentados por los coordinadores de los Comités o Grupos de Trabajo.
- ✓ Definir gestiones y consultas a realizar en otros Organismos, Entidades, etc.
- ✓ Analizar consultas realizadas por los asociados que por su dificultad necesiten de una interpretación común.
- ✓ Crear Subgrupos de Trabajo ad hoc para el estudio de los temas técnicos específicos o para actividades que lo requieran.

PARTICIPACIÓN EN OTRAS ORGANIZACIONES

ASEFAPI es a su vez miembro de otras asociaciones y federaciones que defienden intereses coincidentes con los nuestros en muchos aspectos. Muchas de estas organizaciones convocan grupos de trabajo en los que cuentan con la aportación y presencia de nuestro sector.

Todos estos grupos remiten extensa documentación para solicitar nuestra opinión. Los documentos son tratados también por los grupos de trabajo de ASEFAPI para que la opinión de los socios sea la que transmita la Asociación.



NUESTROS COLABORADORES 2026



DATOS DEL SECTOR

INDUSTRIAS DEL SECTOR



BASES DE DATOS DEL CONJUNTO DEL SECTOR

ASEFAPI dispone de una base de empresas que intervienen en el mercado y que complementan la base de asociados. De esta manera ASEFAPI puede responder a solicitudes que recibe de la Administración preocupada por disponer de un conocimiento del sector en su conjunto y especialmente de empresas no asociadas.

La Asociación anima a todas las empresas del sector a formar parte de ASEFAPI por el gran valor añadido que les puede aportar.

ESTADÍSTICAS

Toda asociación profesional necesita conocer la realidad de su sector para canalizar correctamente sus inquietudes y facilitar la información necesaria a las autoridades. En ASEFAPI se cuida escrupulosamente el respeto a la legislación de libre competencia. Para total seguridad, la asociación dispone de una evaluación y un despacho especialista y acreditado de la adecuación a la legislación de la competencia de las estadísticas que se hacen en ASEFAPI, como muestra del deseo de la Asociación de ser escrupulosos también en estos aspectos.

INFORMACIÓN DE MERCADO

ASEFAPI hace un seguimiento estadístico a medida del interés de algunos sectores de la Asociación.

A través de la Web de ASEFAPI los socios pueden descargar estudios y datos estadísticos de Ventas de Pinturas en España, Comercio Exterior, Índices de Producción y Precios de la Industria Química y Predicciones, alternativas y riesgos. En esta zona ASEFAPI recoge la información estadística que, de distinta procedencia, llega a la Asociación.

INFORMACIÓN SECTORIAL DE INTERÉS

Las empresas asociadas participantes en diversos estudios reciben información interesante para autoevaluar su situación respecto distintas materias.

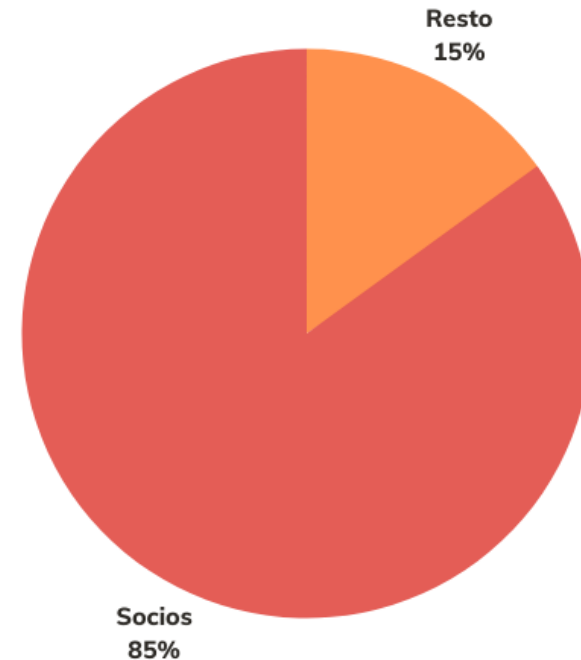
Anualmente ASEFAPI confecciona un informe que permite el seguimiento de aspectos laborales en el sector. Dentro de ellos, se puede acceder a información sobre absentismo, accidentabilidad, facturación por hora trabajada o aportaciones al entorno social.

El informe sobre la Situación de la certificación y tutela permite a la Asociación disponer de una idea muy aproximada sobre gestión de disolventes, emisiones a la atmosfera o empresas afectas por legislación SEVESO.

El informe sobre Residuos y Envases entregado a las empresas anualmente refleja la situación de las distintas tipologías de envases y consumos de agua y energía.

REPRESENTATIVIDAD ASEFAPI SOBRE FACTURACIÓN

ASEFAPI es la única Asociación española que representa los intereses de los fabricantes de pinturas y tintas de imprimir.

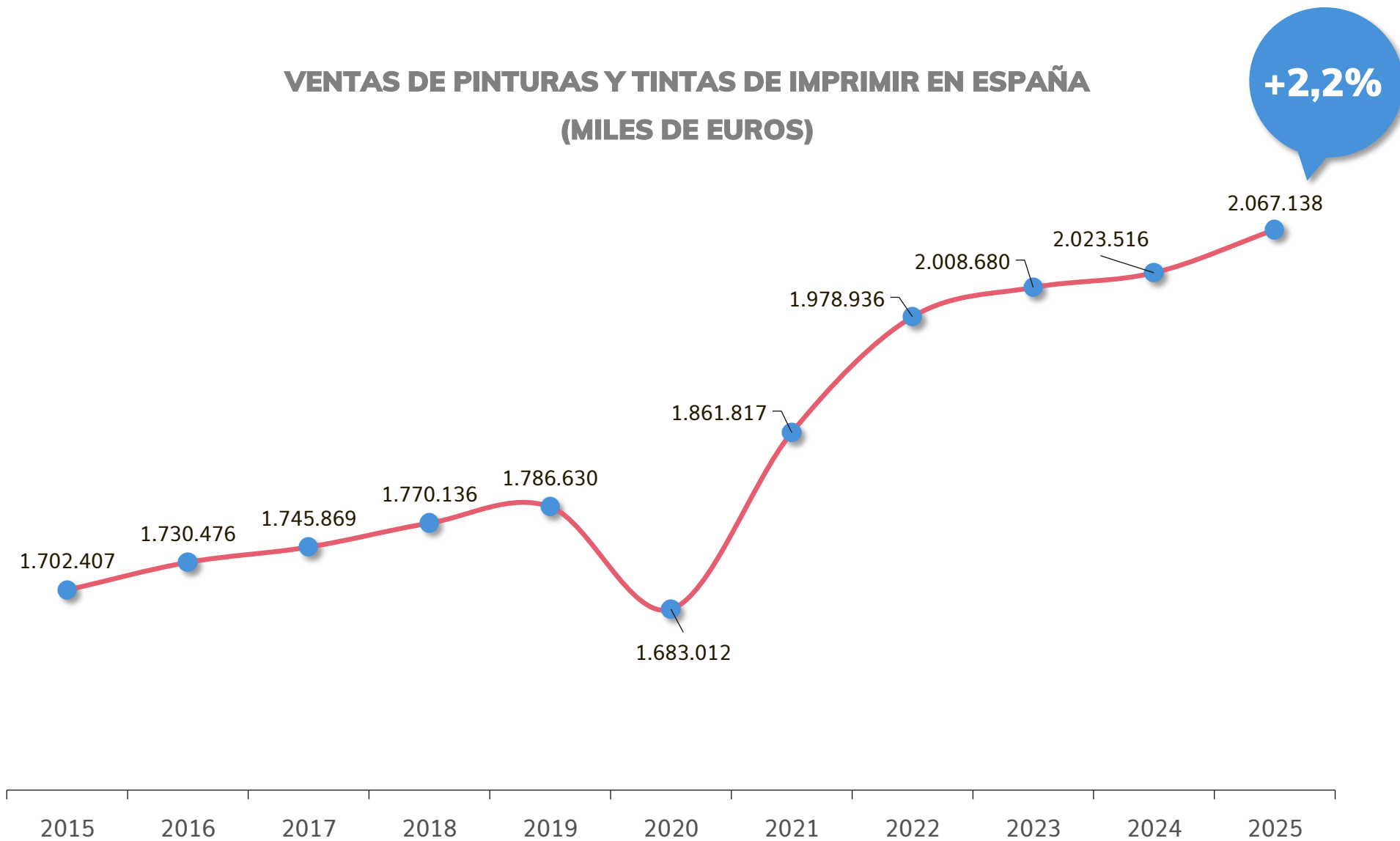


VENTAS DE PINTURAS Y TINTAS DE IMPRIMIR EN ESPAÑA

	TONELADAS			EUROS (MILES)		
	2024	2025	% Incr.	2024	2025	% Incr.
PINTURAS PARA LA INDUSTRIA	224.778	224.981	0,1	1.090.598	1.106.610	1,5
AUTOMOVIL (PRIMER PINTADO + ACCESORIOS)	32.556	31.091	-4,5	149.452	144.968	-3,0
AUTOMOVIL (REPINTADO)	9.138	9.047	-1,0	186.484	188.349	1,0
COIL COATINGS	2.605	2.631	1,0	11.915	12.034	1,0
MADERA	40.257	39.291	-2,4	141.589	140.173	-1,0
MARINA	5.461	6.280	15,0	35.406	41.424	17,0
METALGRAFICOS	21.974	22.413	2,0	93.727	97.476	4,0
INDUSTRIA GENERAL	78.949	79.186	0,3	322.857	326.731	1,2
PROTECTIVE COATINGS	12.358	13.346	8,0	53.972	58.830	9,0
PINTURA EN POLVO	21.481	21.696	1,0	95.197	96.625	1,5
PINTURAS PARA DECORACION Y CONSTRUCCION	197.255	203.278	3,1	735.025	755.511	2,8
PINTURAS AL AGUA	172.750	178.969	3,6	543.300	563.402	3,7
PINTURAS AL DISOLVENTE	24.505	24.309	-0,8	191.725	192.108	0,2
TOTAL PINTURAS	422.033	428.259	1,5	1.825.623	1.862.121	2,0
TINTAS DE IMPRIMIR	51.529	52.992	2,8	197.892	205.017	3,6
TOTAL	473.562	481.251	1,6	2.023.516	2.067.138	2,2

Fuente: ASEFAPI

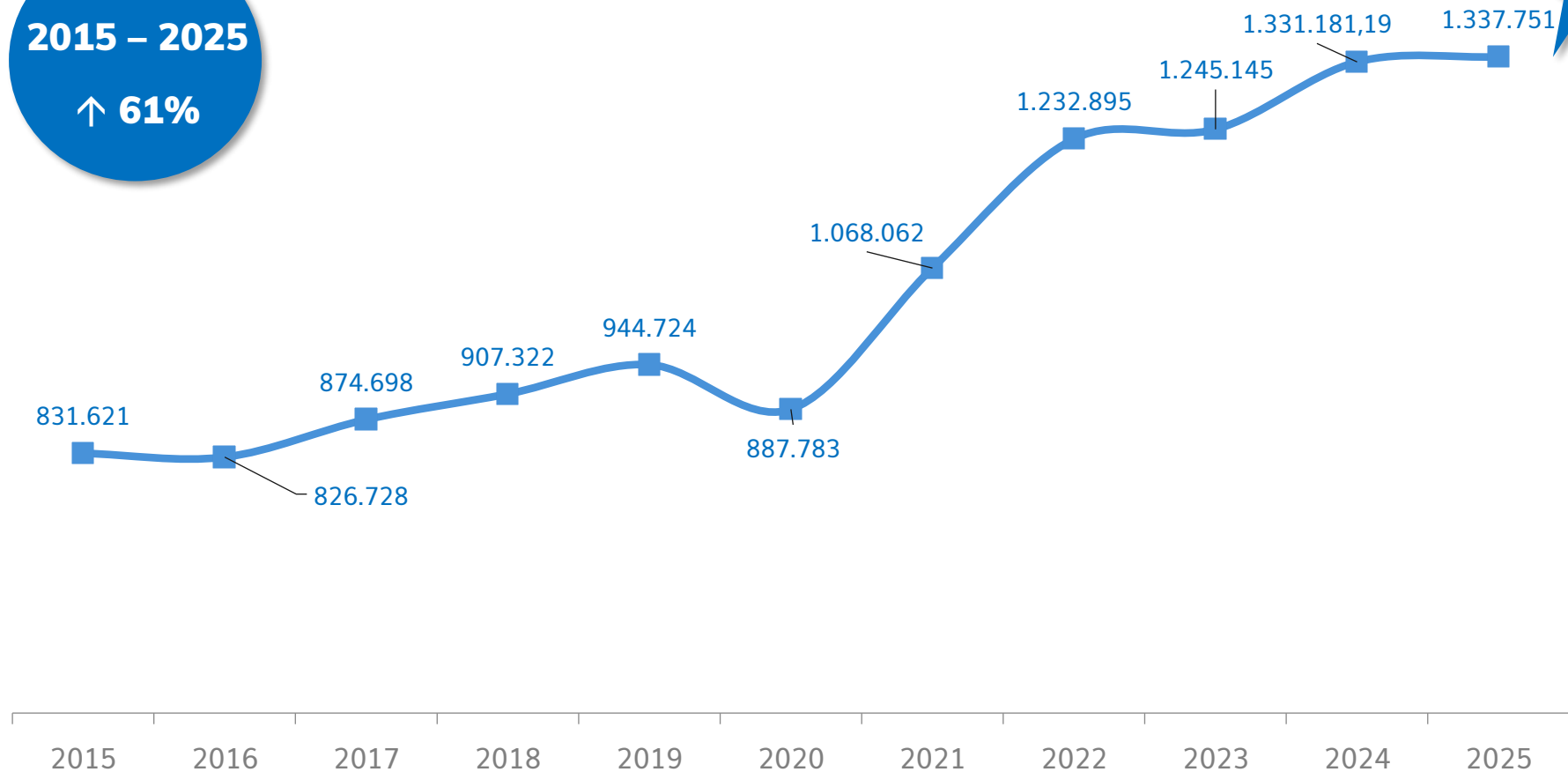
VENTAS DE PINTURAS Y TINTAS DE IMPRIMIR EN ESPAÑA (MILES DE EUROS)



Fuente: ASEFAPI

EXPORTACIONES DE PINTURAS Y TINTAS DE IMPRIMIR EN ESPAÑA (MILES DE EUROS)

2015 – 2025
↑ **61%**



Fuente: ASEFAPI

PRINCIPALES DESTINOS DE EXPORTACIONES 2025 (MILES DE EUROS)

	2025	2015
EEUU	52.840	21.300
México	34.945	12.168
Cuba	15.599	52.012
Rep. Dominicana	12.926	5.482
Brasil	16.200	9.250
Portugal	190.078	117.908
Francia	164.934	104.171
Alemania	93.982	72.159
Italia	71.038	62.787
Polonia	70.695	32.604
Reino Unido	60.825	46.073
Bélgica	52.588	17.686
Países Bajos	32.807	16.705
Rumanía	17.879	6.878
Austria	17.678	14.061
República Checa	16.177	6.746
Grecia	12.864	9.079
Marruecos	46.806	25.103
Argelia	10.439	9.352
Sudáfrica	13.188	7.988
Turquía	58.984	19.690
Israel	15.420	6.662
China	11.444	7.369

2025: 1.090.338

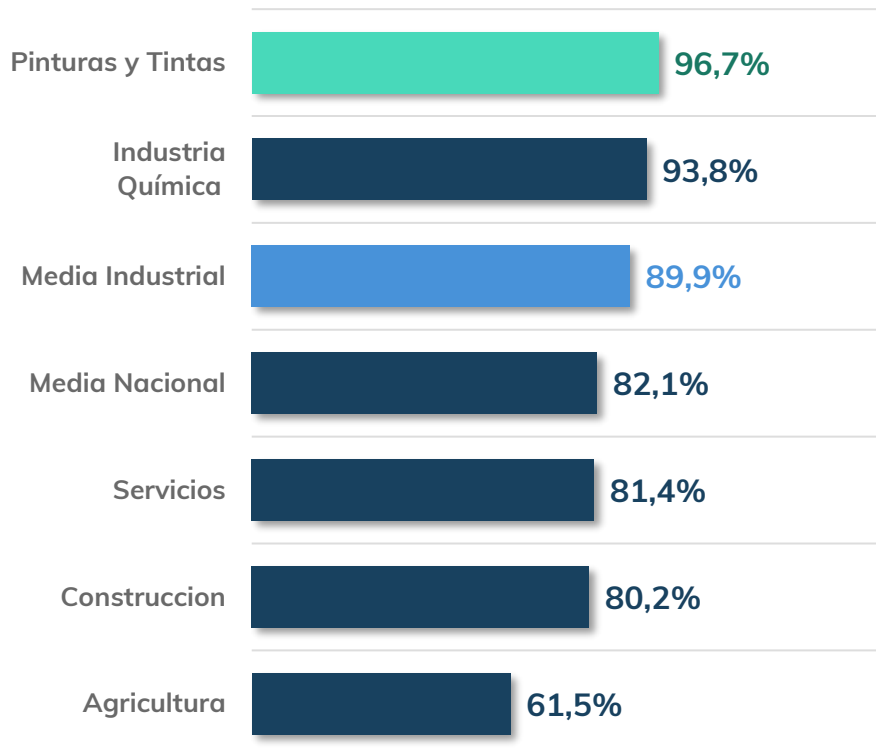
2015: 683.233

Volumen de Exportaciones a los principales
destinos (miles de euros)

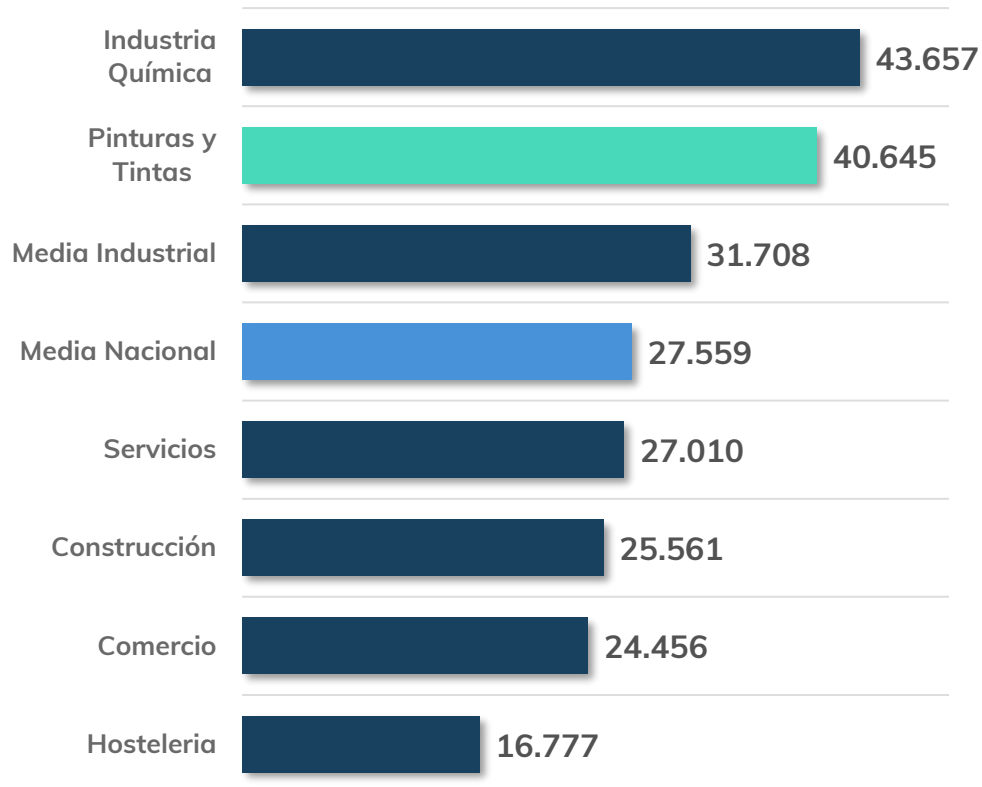
Fuente: INE y ASEFAPI

COMPARATIVA LABORAL 2025

Asalariados con Contrato Indefinido



Salario Medio por Trabajador y Sector

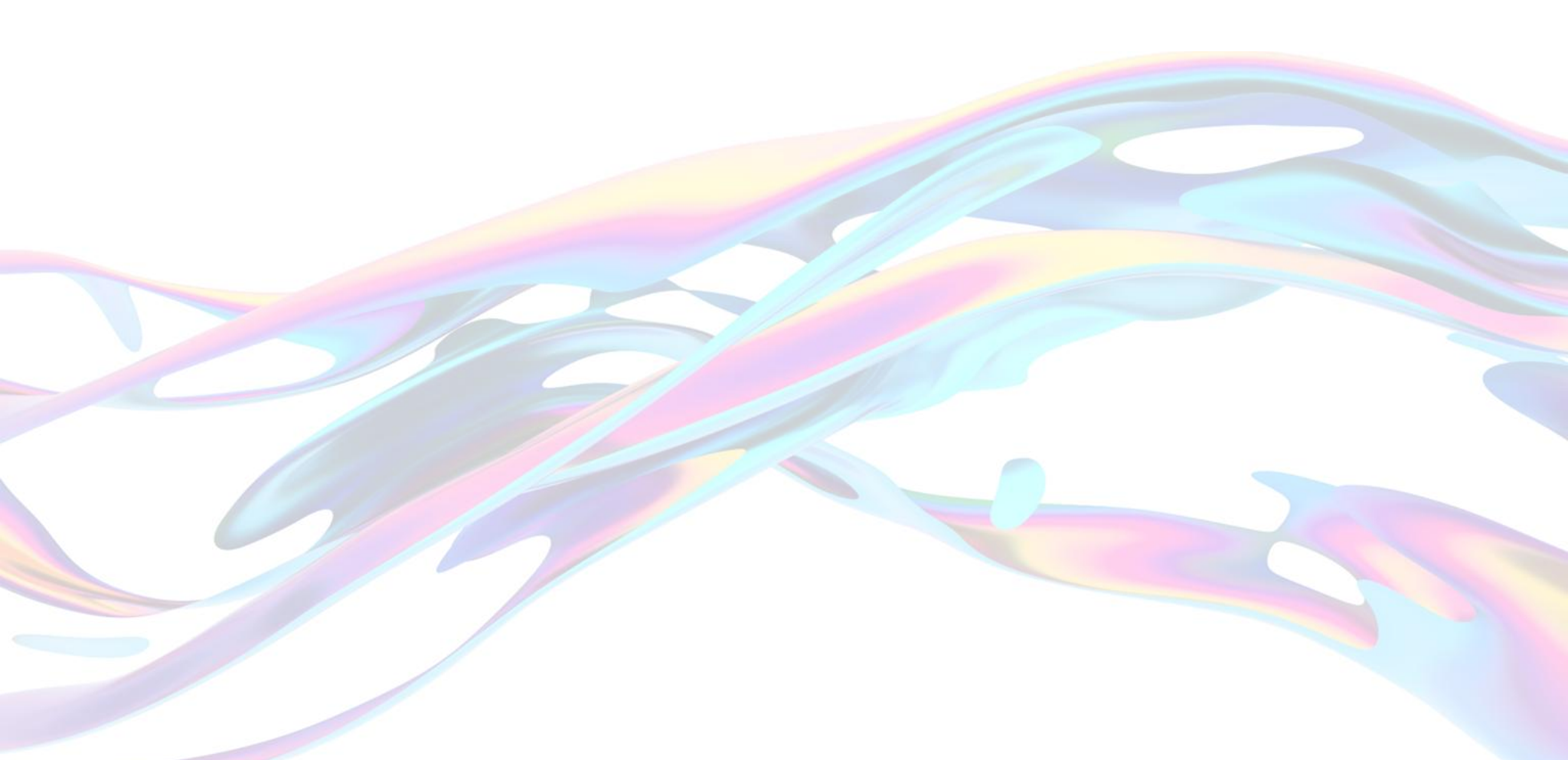


Fuente: EPA y ASEFAPI

EMPRESAS ASOCIADAS







SEDE MADRID

C/ Hermosilla 64, 8º
28001 | Madrid
Tel: 91 575 76 05
asefapi@asefapi.es



SEDE BARCELONA

C/ Numancia 73, 3ºB
08029 | Barcelona
Tel: 93 301 63 92
asefapibcn@asefapi.es